



www.industrieweb.fr

25 MAI 22

EPLAN

DONNÉES DES COMPOSANTS : PLUS BESOIN DE LES CRÉER SOI-MÊME



En moyenne, un fabricant de machines de taille intermédiaire consacre jusqu'à quinze heures de travail par mois à la création de données manquantes sur les composants ; un temps qui pourrait être alloué à des tâches plus rentables. Le fournisseur de solutions EPLAN apporte aujourd'hui une réponse au problème : grâce à un nouveau processus intégré à son Data Portal, les clients peuvent désormais commander des données sur les composants de leur choix, conformes au standard de données d'EPLAN, à l'aide d'un système de crédits. Autres nouveautés : des sélecteurs d'ABB et Siemens qui simplifient l'ingénierie, ainsi que la prise en charge du format américain NFPA.

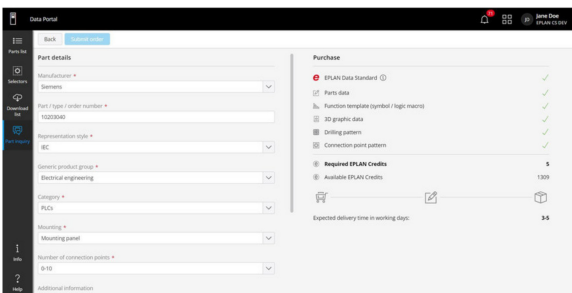


« Le nouveau processus de commande du Data Portal offre à nos clients une aide optimale pour la création de données des composants aussi complètes que possible », déclare Josefine Heck, responsable des données de référence chez EPLAN.

Monheim (Allemagne), mai 2022 - Un accès plus rapide à des données de composants adéquates, de préférence standardisées : désormais, tel est le mot d'ordre concernant le travail quotidien sur les projets. Si le Data Portal d'EPLAN permet de trouver des données de millions de composants, il arrive parfois que celles requises soient introuvables. Dans ce cas de figure, il fallait jusqu'à présent créer ou modifier soi-même les données en question, une opération fastidieuse et parfois coûteuse. Grâce au nouveau processus de commande du Data Portal, cette tâche peut désormais être confiée à EPLAN, ce qui écourte considérablement le temps de création de données d'un composant et garantit la réception de données correctes et standardisées.

De la commande aux données de composants

Si un utilisateur travaillant sur un projet nécessite des données de composants introuvables sur le portail, il peut commander la création de ces données à EPLAN. Les crédits nécessaires à la tâche s'affichent directement. L'utilisateur peut alors dépenser ses crédits pour prélever sur son quota le montant correspondant à chaque commande. Ce système permet d'éviter de créer régulièrement des bons de commande et garantit une certaine transparence quant aux éventuelles limites internes en termes de coût. Une équipe d'EPLAN crée les données de composants requises en quelques jours conformément au standard de données d'EPLAN.



Il suffit à l'utilisateur d'utiliser un masque de saisie sur le Data Portal d'EPLAN pour commander rapidement la création des données souhaitées.

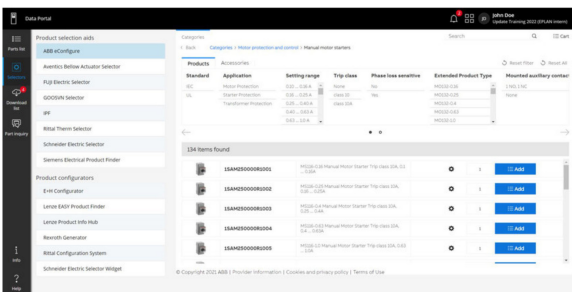
Ce nouveau service simplifie grandement la tâche des entreprises dans le cadre de leurs processus d'ingénierie. Responsable des données de référence chez EPLAN, Josefine Heck explique : « Le nouveau processus de commande du Data Portal offre à nos clients une aide optimale pour la création de données de composants aussi complètes que possible. En les soutenant de la sorte, ils peuvent pleinement se consacrer aux tâches créatrices de valeur ajoutée en ingénierie. »

Intégration de la norme NFPA

Les acteurs de la fabrication de machines et de la conception de sites de production se heurtent souvent à la problématique de la création de documentations conformes à des normes nationales. En effet, des pays comme la Chine et les États-Unis utilisent leurs propres normes. Dans cette optique, le Data Portal d'EPLAN a récemment intégré la norme américaine NFPA. Un filtre intégré permet en outre de rechercher les données de composants par norme. Cette nouveauté facilite l'ingénierie collaborative à l'échelon mondial.

Nouveaux sélecteurs ABB et Siemens

Les utilisateurs du portail bénéficient également de l'inclusion de nouveaux sélecteurs, à l'image d'ABB e-Configure, un outil de configuration mondial qui permet notamment de sélectionner des disjoncteurs pour la protection des moteurs, des relais à fusible et des interrupteurs. L'outil Product Finder de Siemens a aussi été intégré au portail. Il permet notamment aux concepteurs de trouver des données sur les démarreurs compacts, relais de surcharge et relais de surveillance Sirius.



Le sélecteur ABB e-Configure récemment intégré facilite la configuration des disjoncteurs de protection des moteurs, des relais à fusible et des interrupteurs sur le Data Portal d'EPLAN.

Développement du standard de données

Plus de 500 000 données de composants présentes sur le Data Portal remplissent déjà les critères du standard de données d'EPLAN. Le fournisseur de solutions prévoit de déployer ce standard plus largement pour ses clients. La première étape consiste à définir des groupes de produits supplémentaires, notamment dans le domaine des technologies hydrauliques, au sein d'un des groupes de produits qui n'existaient pas auparavant ont été intégrés. Fiestro, l'un des principaux fournisseurs du secteur hydraulique, a déjà chargé un quart de ses quelque 50 000 composants au format sur le portail. Les utilisateurs peuvent ainsi utiliser des données complètes et les enrichir tout au long du processus d'ingénierie.

Demander plus d'information...



NOS SITES SPÉCIALISÉS...

- AUTOMATION
- AUTOMOBILE
- CONSTRUCTION EQUIPEMENT
- ÉLECTRONIQUE
- FERROVIAIRE
- FOOD PROCESS & PACKAGING
- METAL WORKING
- SMART BUILDING

READY? STEADY. GO!!!



uEye XC LA CAMERA AUTOFOCUS 13 MP

IDS

DERNIER NUMÉRO



NEWSLETTER

Email professionnel seulement...

Je ne suis pas un robot.

Rejoignez nos 142 873 abonnés

Envoyer



Rejoignez nos 15 000 followers (pour IMP)

MEDIA KIT

